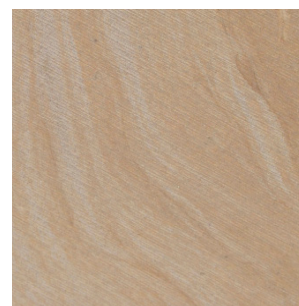


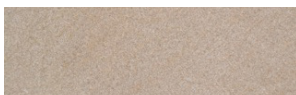
ARENISCA FLORESTA

DESCRIPCIÓN

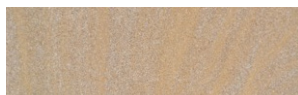
Una piedra que va de gris a marrón y que toma diferentes matices en forma de aguas según la zona de extracción.



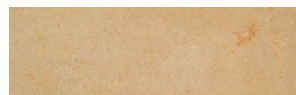
Omellons



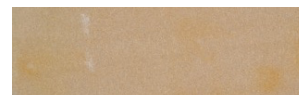
Jaciment



Marrón



Castellots



ORIGEN

Canteras Saez, Lleida.

- Marrón y Jaciment:
Les Borges Blanques
- Omellons: Omellons
- Castellots: La Floresta

Gracias a su su calidad, resistencia y adaptación climática es una piedra adecuada para revestimientos y piezas decorativas. También para uso para muros y cantería.

FORMATOS

- Bloques
- Planchas
- Losas

ACABADOS

- Abujardado
- Apiconado
- Arenado
- Envejecido
- Pulido

DATOS TÉCNICOS

| | |
|------------------------------------|------------------------|
| DENSIDAD DEL MATERIAL | 2310 Kg/m ³ |
| POROSIDAD | 16% |
| RESISTENCIA A LA COMPRESIÓN | 56 MPa |
| RESISTENCIA A LA ABRASIÓN | 29,5 mm |
| RESISTENCIA A LA CARGA CONCENTRADA | 7,5 MPa |
| RESISTENCIA AL FRÍO | 8,9 MPa |